

Balance 2025 de las incidencias en el suministro de medicamentos



CisMED

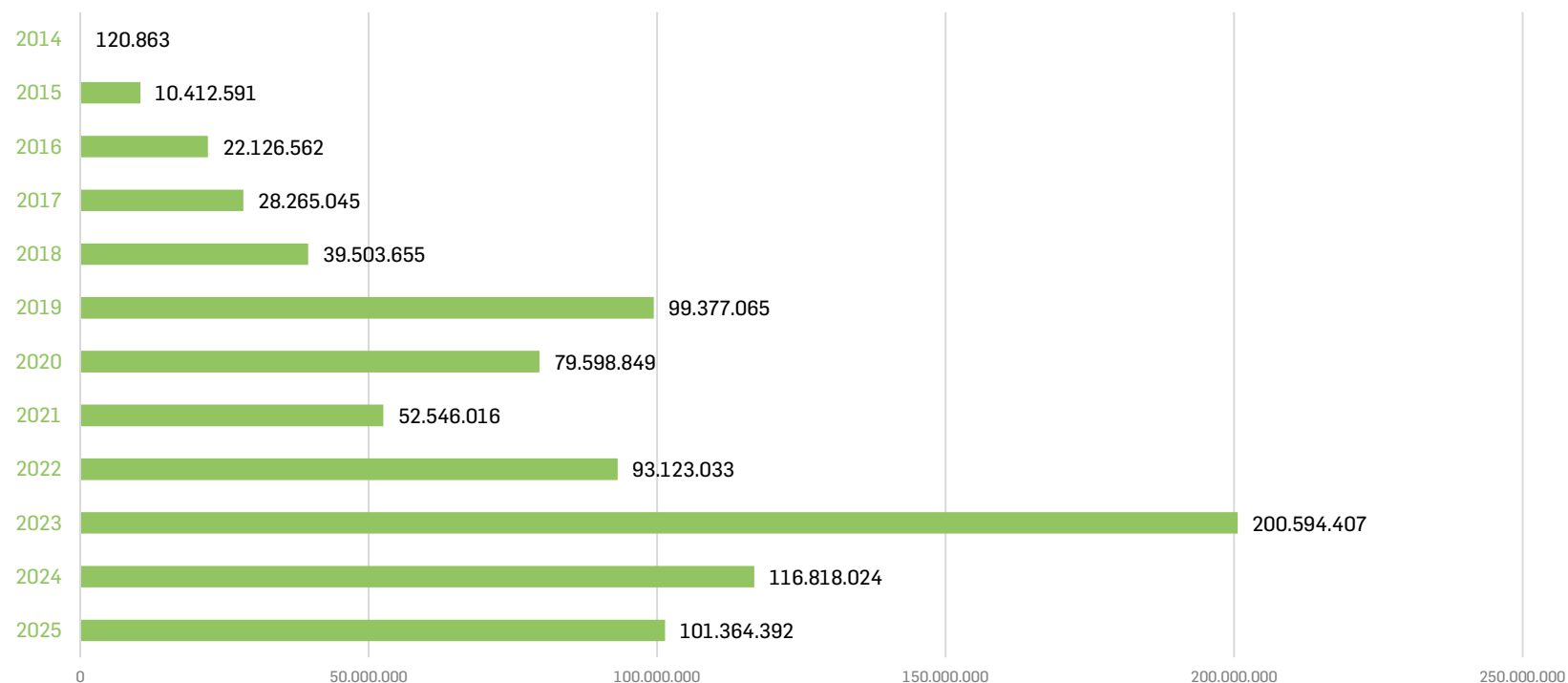
Centro de información sobre suministro de medicamentos

Los contenidos de este documento han sido elaborados a partir de la información disponible en CISMED, una infraestructura informática de comunicación que permite a la Organización Farmacéutica Colegial y a las Administraciones sanitarias disponer de información sobre la disponibilidad efectiva de medicamentos, a partir de los datos suministrados por las farmacias adheridas voluntariamente.

La Organización Farmacéutica Colegial no se hace responsable de las consecuencias que pudieran derivarse de la utilización de la información, al estar elaborada con base en criterios opinables. El usuario de este documento es el único responsable de las infracciones en las que pueda incurrir o de los perjuicios que pueda causar por la utilización incorrecta de esta información, quedando la Organización Farmacéutica Colegial exonerada de cualquier clase de responsabilidad que se pudiera derivar por dicho uso.

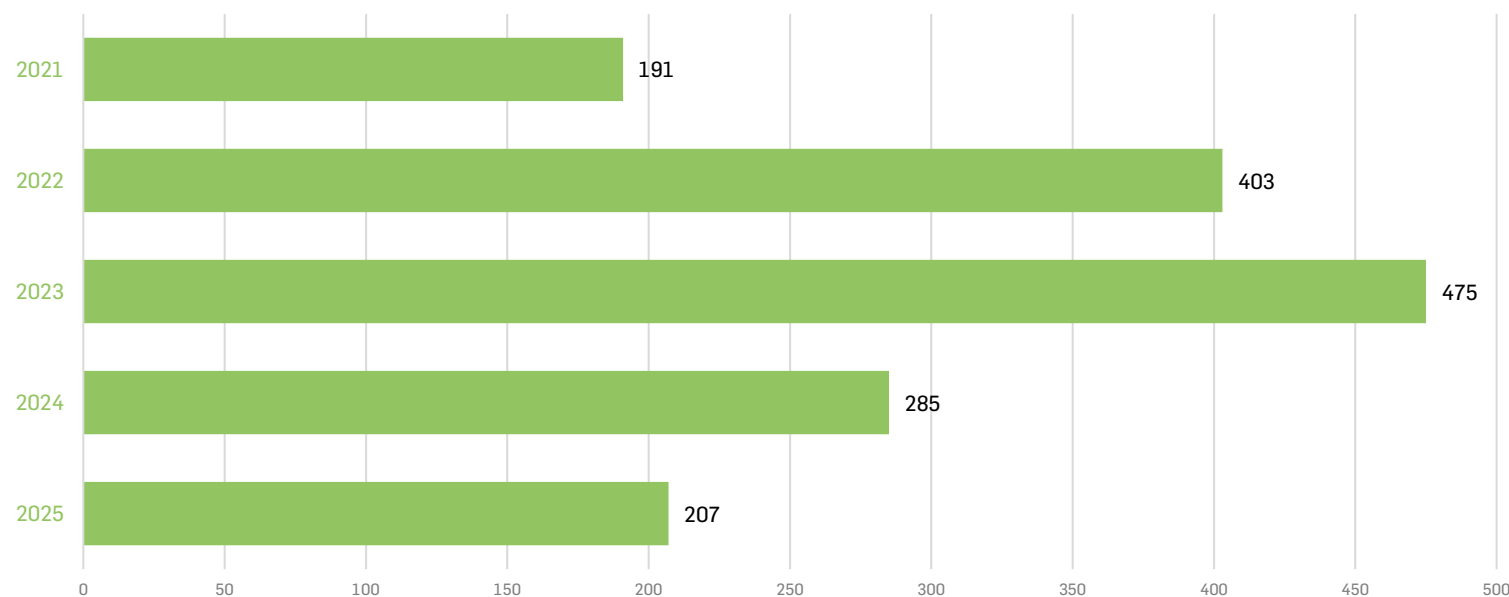
CisMED: Datos de incidencias en el suministro 2025

Registro de faltas de suministro comunicadas por las farmacias



CisMED: Datos de incidencias en el suministro 2025

Medicamentos con alerta o incidencia de suministro de CisMED

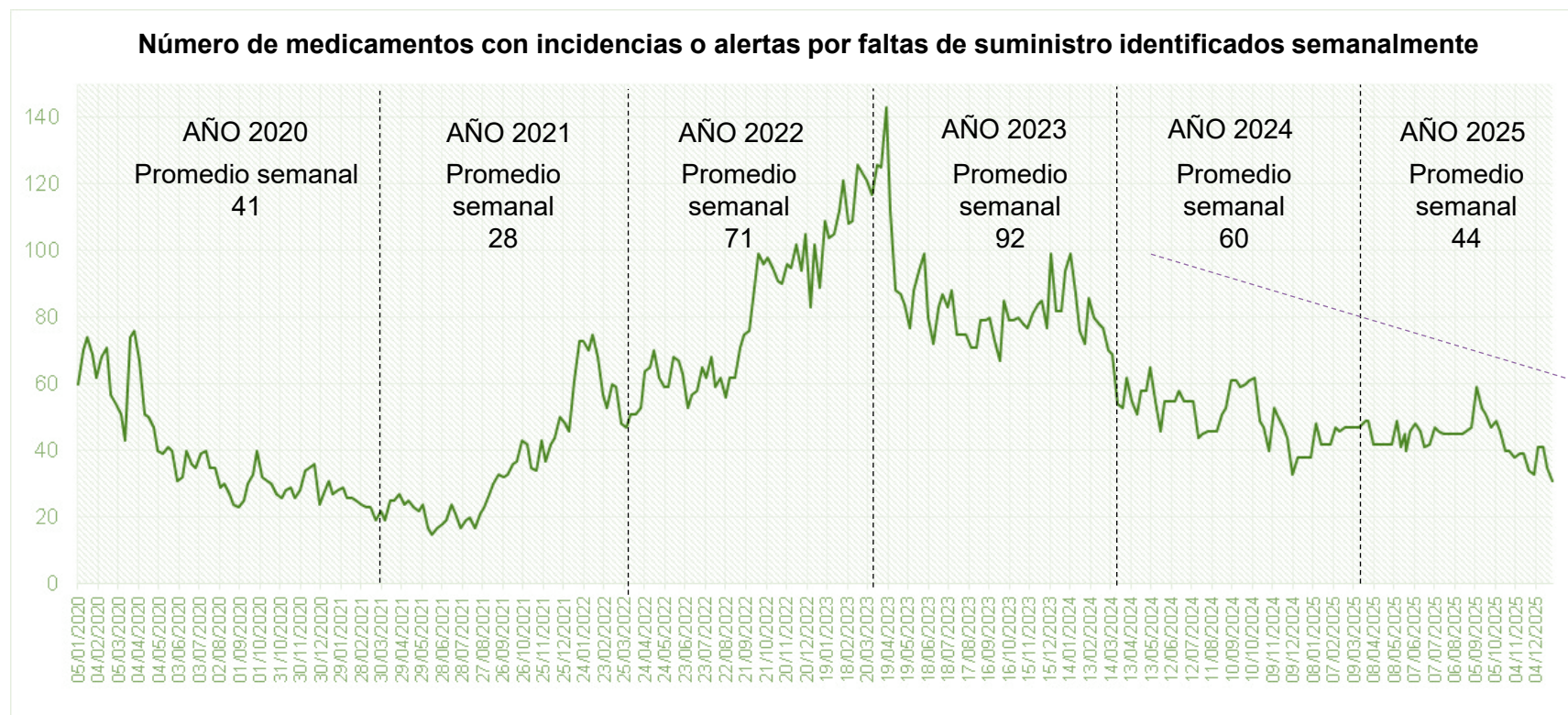


CisMED: Datos de incidencias en el suministro 2025

Con el objetivo de identificar aquellos medicamentos cuyas faltas de suministro destacan por su intensidad (número de días, número de farmacias afectadas, etc.) se aplican una serie de criterios que permiten seleccionar medicamentos con incidencias de suministro

Durante 2025 se identificaron un total de 207 medicamentos con alguna incidencia o alerta de suministro

Semanalmente, se han identificado de media 44 medicamentos con faltas de suministro significativas, tanto a nivel nacional como local, un 27% menos respecto a 2024. Es el segundo año consecutivo que el número de incidencias disminuye



CisMED: Datos de incidencias en el suministro 2025

CIMA-CISMED

1 de cada 4
incidencias o alertas
detectadas en CisMED
no son problemas de
suministro
comunicados por la
AEMPS

1 de cada 10
incidencias o alertas
detectadas en CisMED
pertenecen al listado
de medicamentos
críticos de la UE

El 6% de los
medicamentos con
incidencias son no
sustituibles: KREON,
TEGRETOL, TOUJEO
SOLOSTAR, ATROVENT,
OZEMPIC, PANKREOFLAT,
PLUSVENT ACCUHALER,
GLUCAGEN HYPOKIT

**Otros medicamentos
de especial impacto
con incidencias:**
CONCERTA, CELLCEPT,
MAYGACE ALTAS DOSIS,
MONUROL EFG

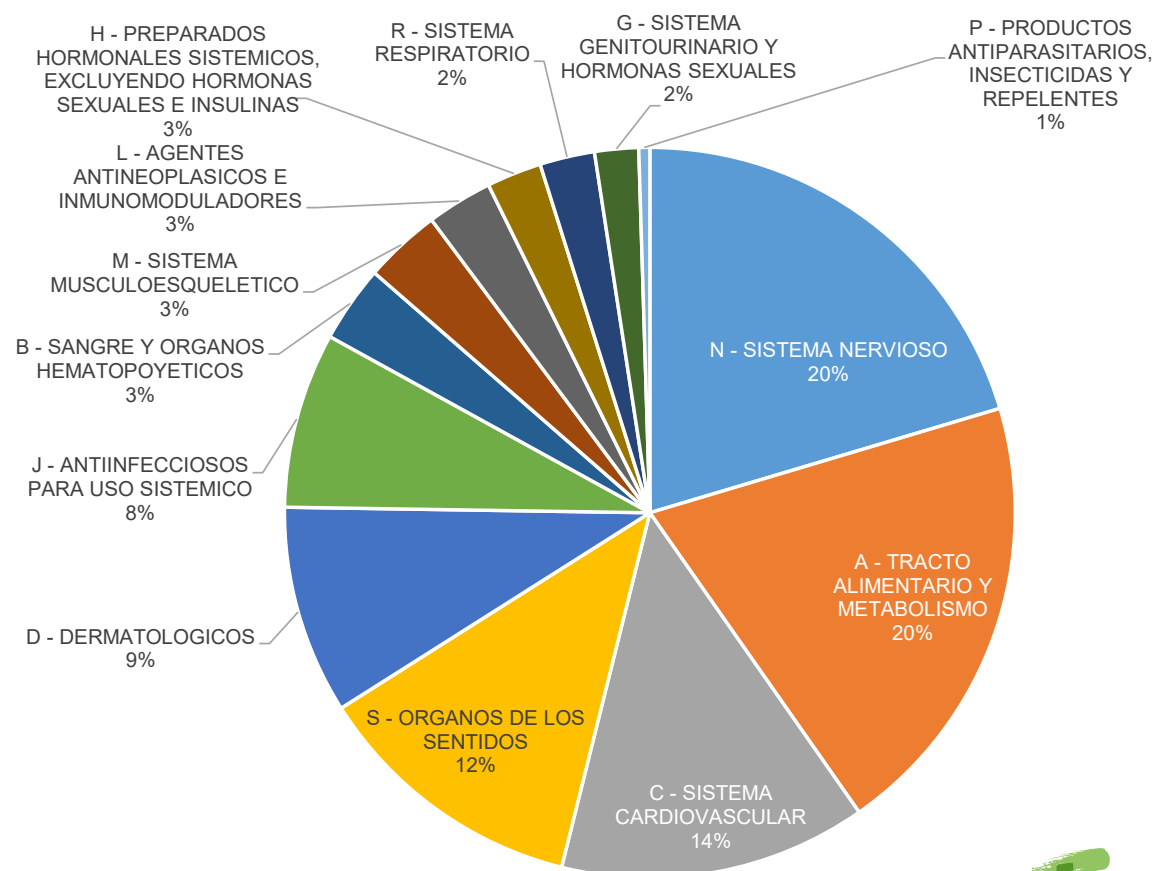
CisMED: Datos de incidencias en el suministro 2025

2 de cada 3 incidencias o alertas se corresponden con medicamentos indicados para Sistema Nervioso, Digestivo, Cardiovascular o Órganos de los sentidos

- Oftalmológicos (10%)
- Fármacos usados en la diabetes (8%)
- Psicofármacos (6%)
- Psicoanalépticos (6%)
- Antibacterianos (6%)
- Analgésicos (5%)

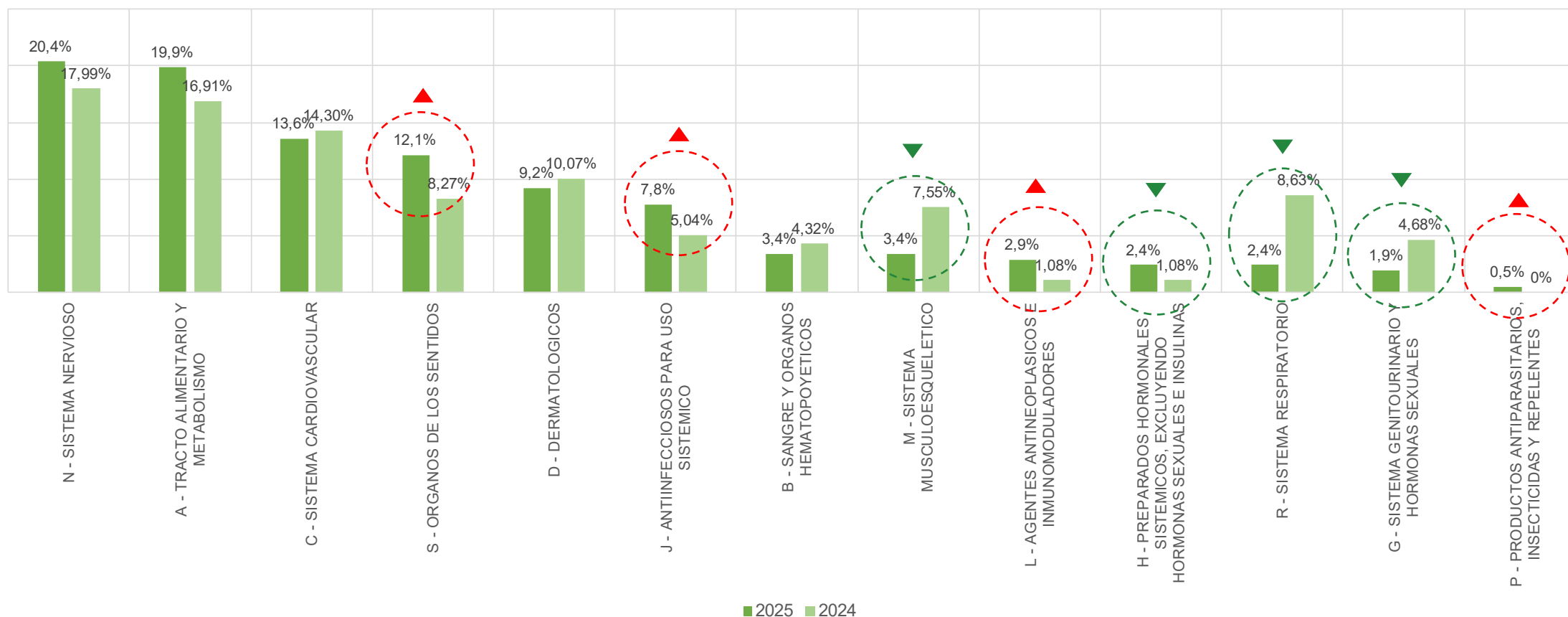
Algunos de los medicamentos más informados son: XUMADOL EFG, METFORMINA CINFA EFG, KREON, MICETAL, AUGMENTINE, ANSIUM, CEFIXIMA MABO EFG, FUNGISDIN, HODERNAL, URBASON

Distribución de los medicamentos con incidencias de suministro por grupo terapéutico



CisMED: Datos de incidencias en el suministro 2025

Distribución de los medicamentos con incidencias de suministro por grupo terapéutico en 2025 y 2024



CisMED: Datos de incidencias en el suministro 2025

Medicamentos más habituales con incidencia en el suministro

COD_CN	MEDICAMENTO	Número de semanas con incidencia o alerta
769893	HODERNAL	48
863167	URBASON	48
709154	ANSIUM	48
760538	FUNGISDIN	48
672971	KREON	47
698232	AUGMENTINE	47
656255	XUMADOL EFG	46
690099	MICETAL	42
656367	METFORMINA CINFA EFG	40
727485	CEFIXIMA MABO EFG	40

CisMED: Datos de incidencias en el suministro 2025

Los medicamentos con incidencias de suministro se emplean en más de 350 indicaciones.
Entre las indicaciones más frecuentes de los medicamentos con incidencias se encuentran:

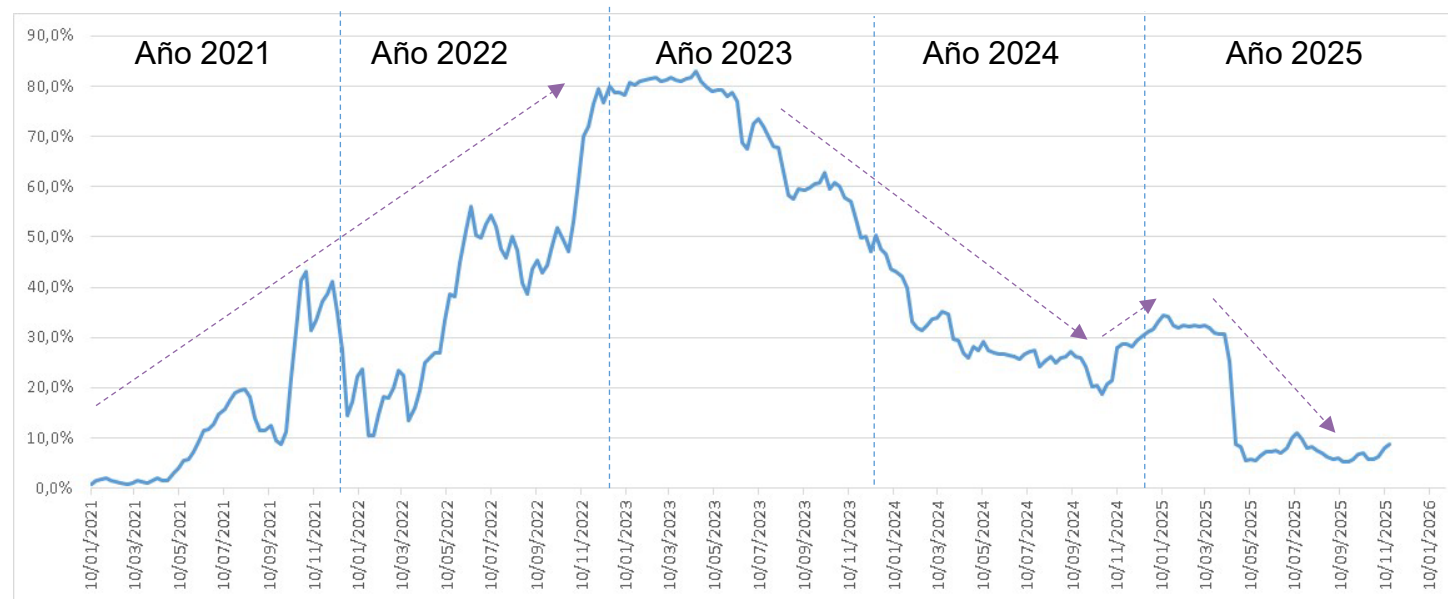
- HIPERTENSIÓN ARTERIAL
- DIABETES MELLITUS TIPO 2
- NEURALGIA
- ARTRITIS REUMATOIDE
- INFARTO AGUDO DE MIOCARDIO
- CISTITIS
- LUMBALGIA
- MIGRAÑA
- ANGINA DE PECHO
- ARTROSIS
- DEPRESIÓN
- DISMENOREA
- INFECCIÓN DE PIEL
- FIEBRE
- CONTRACTURA MUSCULAR

CisMED: Datos de incidencias en el suministro 2025

SEGUIMIENTO MEDICAMENTOS ANTIBIOTICOS CON AMOXICILINA PEDIÁTRICA

Durante el año 2025, una vez pasado el primer trimestre del año, las faltas de suministro en medicamentos antibióticos con amoxicilina pediátrica han experimentado un drástico descenso que se mantiene en la actualidad.

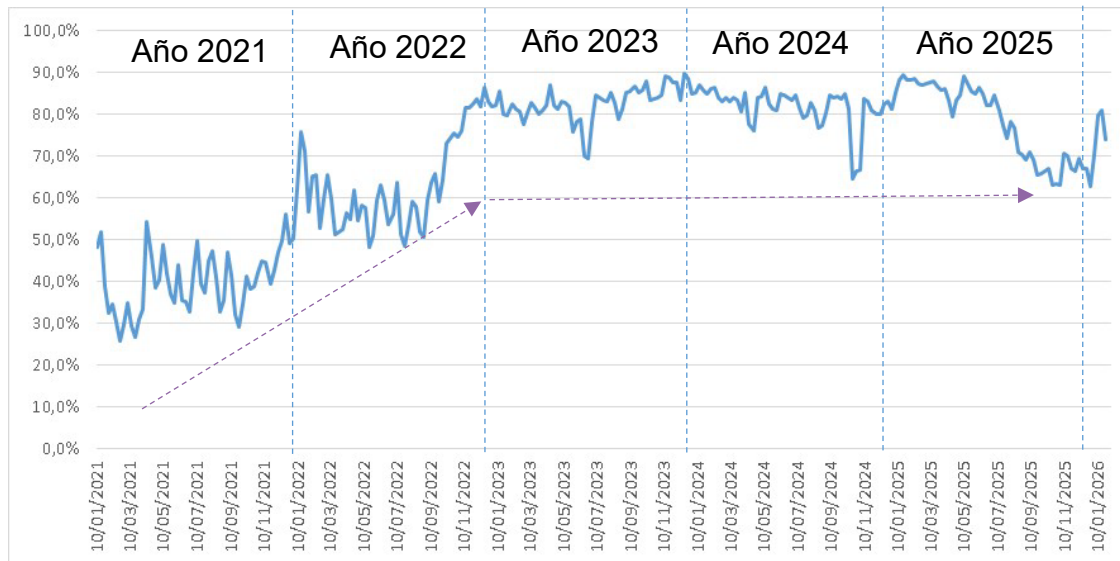
Porcentaje de farmacias con faltas de suministro en amoxicilina pediátrica



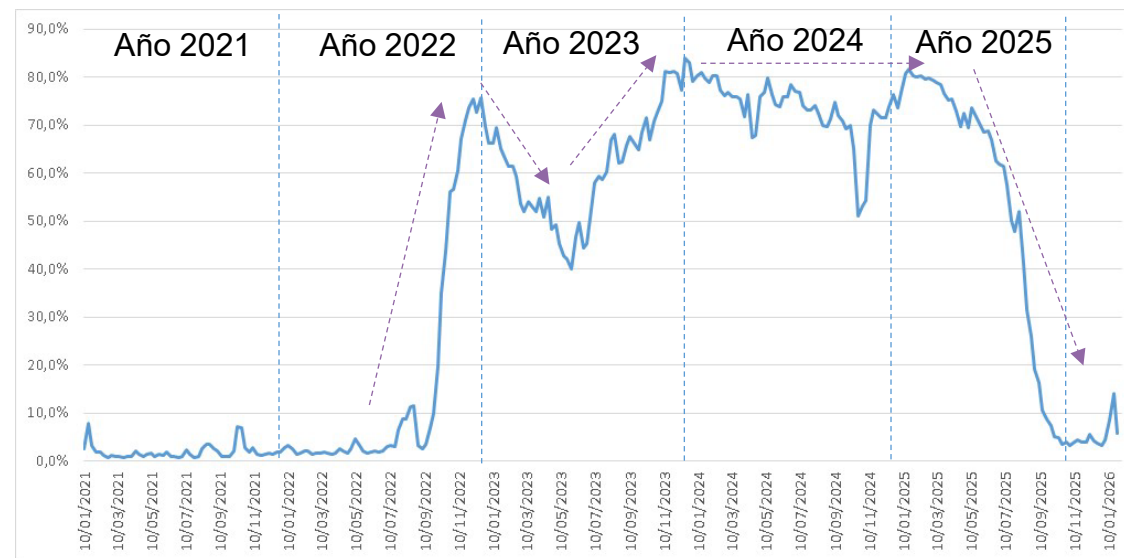
CisMED: Datos de incidencias en el suministro 2025

SEGUIMIENTO MEDICAMENTOS ANTIDIABETICOS

Porcentaje de farmacias con faltas de suministro en medicamentos antidiabéticos



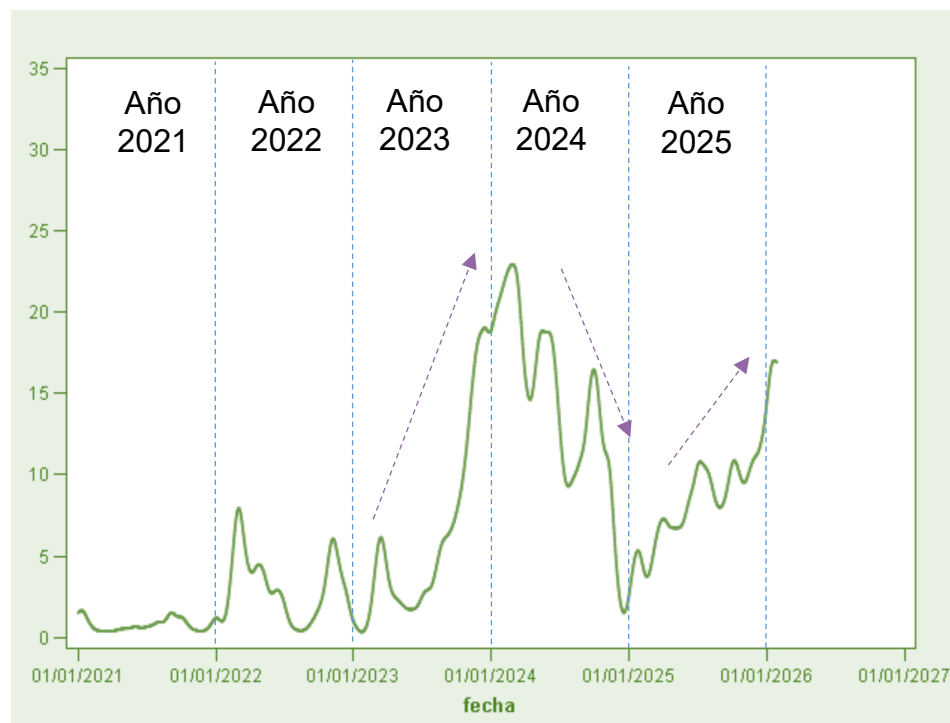
Porcentaje de farmacias con faltas de suministro en medicamentos antidiabéticos pertenecientes al grupo terapéutico de ANALOGOS AL PEPTIDO SIMILAR AL GLUCAGON (GLP-1)



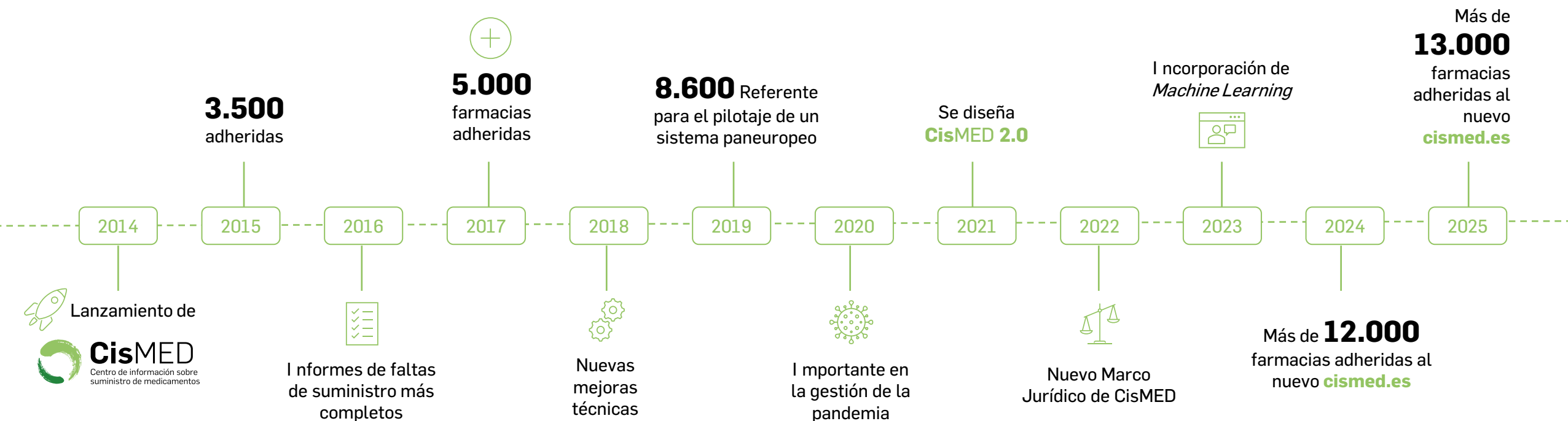
CisMED: Datos de incidencias en el suministro 2025

SEGUIMIENTO INSULINAS

Porcentaje de farmacias con faltas de suministro en medicamentos insulinas



CisMED: Datos de incidencias en el suministro 2025





CisMED

Centro de información sobre
suministro de medicamentos



Farmacéuticos

Consejo General de Colegios Farmacéuticos de España