



Jornada de INNOVACIÓN TERAPÉUTICA

SEDE Organización Central del CSIC
c/ Serrano, 117
MADRID



Nuevos modelos de financiación

Encarnación Cruz Martos
Coordinadora Terapias Avanzadas
Consejería de Sanidad. Madrid

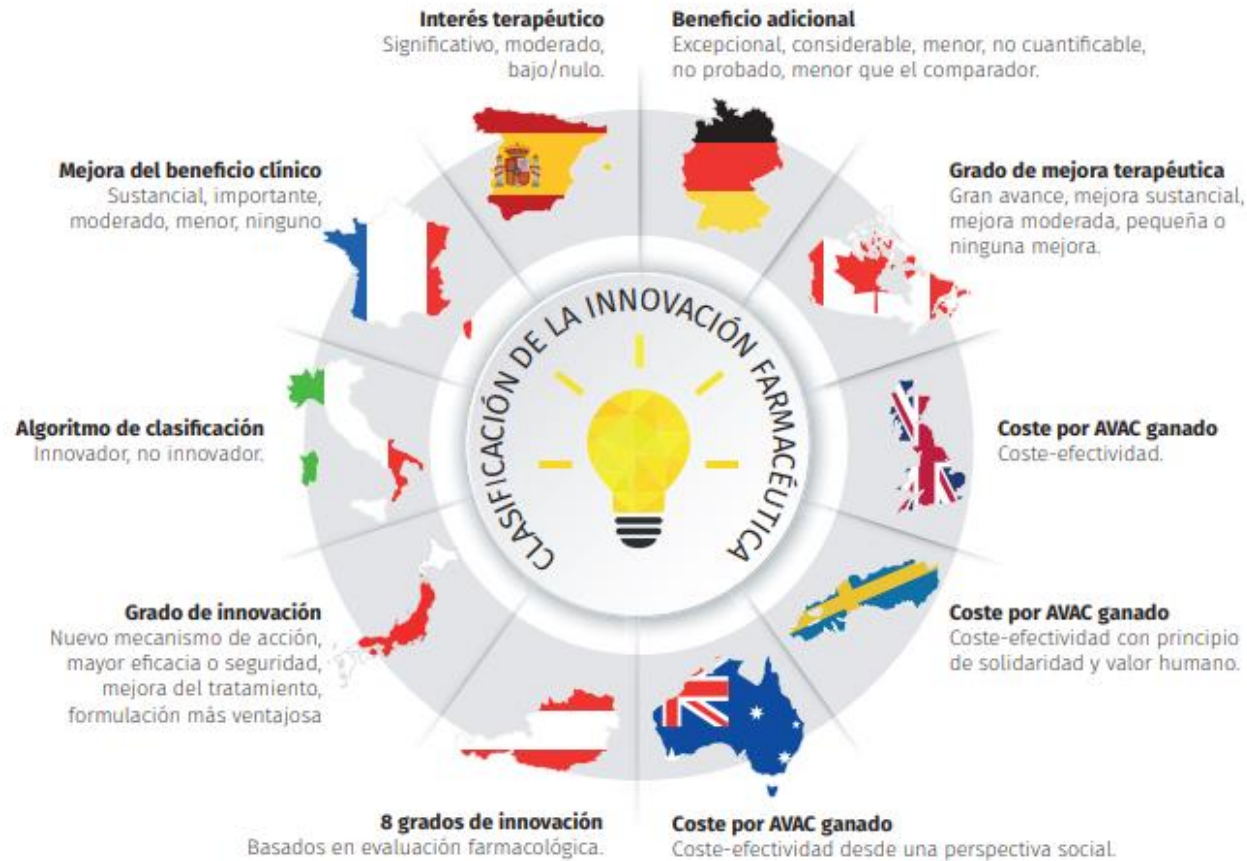
GESTION DE LA INNOVACIÓN Y DE LA TECNOLOGÍA.

Ser capaces de conseguir que los pacientes accedan a las verdaderas innovaciones disponibles en base al **presupuesto** que los **ciudadanos** han puesto en las manos de la administración



¿QUE ES INNOVACIÓN?

SISTEMAS DE CLASIFICACIÓN DE LA INNOVACIÓN FARMACÉUTICA EN DISTINTOS PAÍSES DE LA OCDE



Fuente: Elaboración propia.

Bleric Alcalá , Néboa Zozaya. Revista Española de Economía de la Salud. Vol 3, nº1, 2018.

LA INNOVACIÓN ES BIENVENIDA



Reto: Ante un escenario de la presión continúa sobre los precios ¿cómo hacerlo compatible con el acceso a la innovación?

UNA REFLEXIÓN



Financiación y fijación de precios

- Financiación de determinadas indicaciones de entre las autorizadas.
- Adecuación de la población susceptible de tratamiento a aquella con mayores probabilidades de éxito.
- Acuerdos de sostenibilidad.

PRECIO BASADO EN EL VALOR

where patients responded in the first month.

The value-based model has many supporters, but “the problem with this is that [the idea] has become hijacked to justify the price [pharma] want to charge,” says Anna Prokupkova, Policy & Project Officer at the ECL, and a co-

CancerWorld Winter2018/2019

Precio venta laboratorio/precio financiación

Techos máximos de gasto

Pago por volumen (de envases o de pacientes)

Pago máximo por paciente

Pago por resultado (tiene en cuenta variables clínicas)

- Garantía de resultado
- Garantía de devolución
- Continuación de tratamiento condicionada
- Inicio de tratamiento gratuito

Otros modelos

- Fondos específicos
- Precio por indicación
- Licencias adaptativas

Ventajas:

- Muy atractivo desde el punto de vista técnico y de aportación de valor del medicamento.
- Pago por beneficio en salud
- Permite avanzar en el conocimiento de los resultados de eficacia y seguridad en vida real.
- Implicación de equipo multidisciplinar

Inconvenientes

- Dificultad para definir la variable de resultado.
 - Variables robustas: curación, supervivencia global.
 - Longitudinal: aplicación a largo plazo.
- Sistema de información uniforme, preciso y extenso aplicable a todos los pacientes
- Comité de seguimiento
- ¿Todo o nada?

Un traje a medida para cada innovación





Innovación en el modelo de previsión y acceso a los medicamentos innovadores: El ejemplo de los Medicamentos de Terapia Avanzada

Encarnación Cruz Martos
Coordinadora Terapias Avanzadas
Consejería de Sanidad. Madrid.