



FarmaHelp

Al servicio del paciente, **conectado con** las farmacias de tu entorno

¿Qué hacemos cuando un paciente nos pide un medicamento que no tenemos en la farmacia?

Como primera opción lo pedimos a **nuestro almacén de distribución**.

Pero...¿Qué pasa cuando es un medicamento que tiene **problemas de suministro**, o el paciente no pueda esperar a que nos lo sirvan?

¿Nos quedamos sin poder dar una solución a nuestro paciente?

FarmaHelp ha nacido para ayudar y solucionar este tipo de situaciones.

¿Qué es FarmaHelp?

FarmaHelp es una plataforma tecnológica al servicio de la farmacia.



¿Para qué sirve?

Para realizar solicitudes de medicamentos, y otras farmacias cercanas puedan decidir atenderlas.

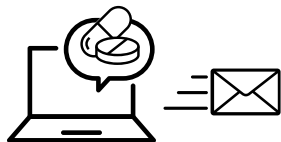


¿Cómo se cierra una solicitud?

Cuando hay una o varias farmacias que atienden una solicitud, la farmacia solicitante seleccionará aquella que le interese. Dispone de los datos de contacto para poder atender cualquier duda. Esta solicitud quedará marcada como **Resuelta** para el resto de participantes.

FarmaHelp

¡4 sencillos pasos!



1. Envía una Solicitud de falta de medicamento

La solicitud llegará a las farmacias que estén en su radio de acción.



2. Recibirás respuestas de farmacias

La farmacia solicitante recibe las respuestas de manera instantánea. La aplicación informa del número de farmacias y del tipo de respuesta de forma visual.



3. Selecciona la farmacia y ponte en contacto

La farmacia solicitante elige una de las respuestas y visualiza los datos de contacto.



4. Informa al paciente

La farmacia solicitante informa al paciente de las farmacias que disponen del medicamento.



Ventajas y beneficios:

- ✓ **Ofrecer un servicio al paciente**, conectando con tus farmacias del entorno.
- ✓ **Estarás conectado con tu Colegio** para recibir mensajes o avisos.
- ✓ **Aplicación no invasiva.** No accede al stock de la farmacia.
- ✓ La **distancia** para la recepción de solicitudes es **configurable**.
- ✓ **Se puede instalar en todos los equipos** de la farmacia.
- ✓ Su **instalación es rápida y sencilla**.



Farmacéuticos

Consejo General de Colegios Farmacéuticos